

Wij zijn expert in de specialistische begeleiding van mensen met een ernstige psychiatrische aandoening (EPA)

AANTAL CLIËNTEN

Beschermd Wonen: 372

Beschermd Thuis: 92

Ambulante begeleiding: 936

Participatie & Werk: 268

Totaal aantal cliënten: 1600

Januari 2020



www.ribw-nr.nl

VOOR WIE

- Jongvolwassenen en volwassenen
- Met ernstige psychiatrische aandoening zoals bijvoorbeeld depressie, schizofrenie, borderline, angst en psychose
- Ook voor mensen met: niet aangeboren hersenletsel (NAH), waaronder Korsakov, autismespectrumstoornis (ASS), ouderen met een intensievere zorgbehoefte, zorgmijders, mensen uit andere culturen, dak- en thuislozen en mensen met een forensische titel

HOE

- Herstelondersteunende begeleiding
- Op alle levensgebieden: wonen, daginvulling, werken & leren, sociale relaties, financiën en gezondheid
- Vanuit kracht en zelfredzaamheid van cliënt



WAT

- **Beschermd Wonen**
- **Beschermd Thuis**
- **Ambulante begeleiding (begeleiding thuis)**
- **Participatie & Werk**



WAAR

DRIE REGIO'S:

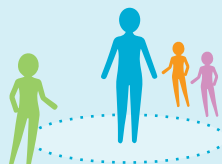
- Nijmegen
- Rijk van Nijmegen
- Rivierenland

Aantal locaties van voorzieningen: 43

Aantal dagbestedingslocaties: 8

DOOR WIE

- Aantal medewerkers: 458
- Aantal FTE: 379
- Aantal cliëntvrijwilligers: 150
- Aantal stagiaires: 26



CIJFERS

- Cliënttevredenheid: 7,7



7,6

beschermd wonen



7,9

ambulante begeleiding

- Gemiddelde omzet RIBW Nijmegen & Rivierenland: 32,5 miljoen (prognose 2019)